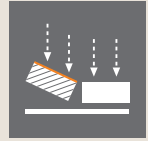


It simply works: **BK Mikro**

全部可控且安全：在高度自動化的製造業中，有許多領域可以使用BK MIKRO 系統。下面您將看到幾種典型監測的應用。



定位檢測
• 檢測偏差
• 監控公差
• 檢測零件厚度
• 徑向掃描或線性檢測



刀具監控
• 靜止或旋轉中的刀具
• 單及雙主軸
• 破損檢測
• 徑向掃描及切割邊沿



隱藏幾何圖形的測量
• 孔/模腔
• 狹小空間區域檢測
• 特殊擺桿型號的應用
• 線性檢測



物件檢查
• 進料/退料/對象有無的檢查
• 辨別刀庫內的刀具
• 基於直徑的長度檢測
• 徑向掃描或線性檢測



檢測輪廓線/側面
• 檢查瑕疵欠缺形狀
• 檢查表面是否平整
• 進料監控
• 徑向掃描或線性檢測



It simply works!



您想了解更多關於BK MIKRO的訊息？

歡迎參考

www.bkmikro.com

歡迎來電

+886 2 29358138

晟福貿易股份有限公司

台灣台北市文山區興隆路一段184巷4弄10號1樓

電話：(02) 2935-8138 傳真：(02) 2935-2588

電子信箱：champ.fort@msa.hinet.net

Champ Fort Trading Co., Ltd.

1F., No 10, Alley 4, Lane 184, sec. 1, Singlong Rd.,

Wunshan District, Taipei City 116, Taiwan (R.O.C.)

Tel : (+8862) 2935-8138 Fax : (+8862) 2935-2588

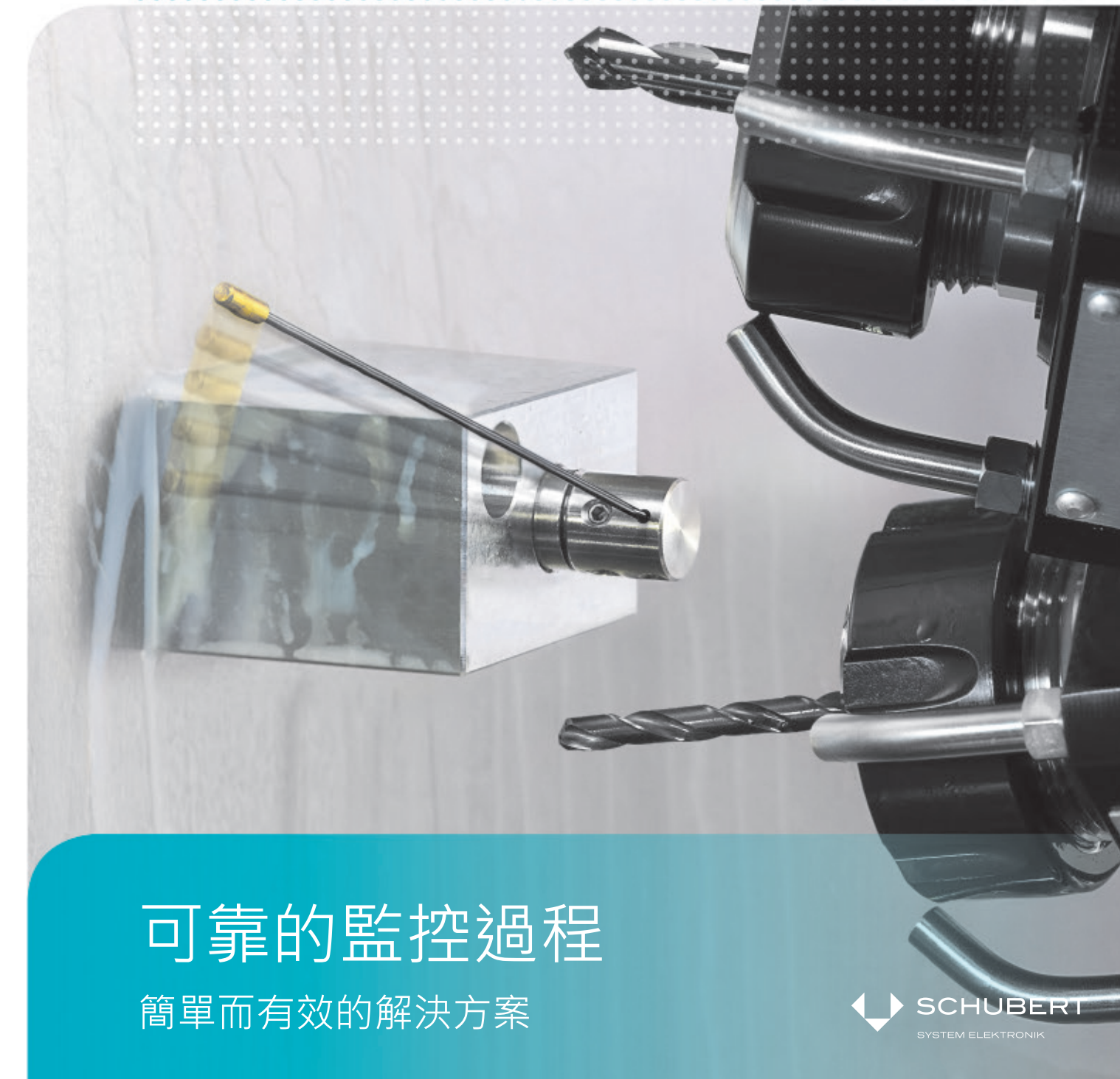
E-mail : champ.fort@msa.hinet.net



Schubert System Elektronik GmbH
take-off Gewerbepark 36 · 78579 Neuhausen ob Eck · Germany ·
Tel. +49 7467 9497-0 · vertrieb@schubert-system-elektronik.de

Edition 2016 - © Schubert System Elektronik GmbH. All rights reserved. All information is non-binding and does not represent guaranteed features. We assume no liability for printing errors. Changes reserved. The company names and logos mentioned are usually protected by copyright and trademark - even without specific identification. All product names used are trade names and / or trademarks of the respective manufacturers.

It simply works!



可靠的監控過程

簡單而有效的解決方案



利書 BK MIKRO



一個簡單有效的解決方案

科技上，最簡單的往往就是最佳的。解決方案越複雜就越是難以被人們掌握和應用。簡單、可靠、有效是BK MIKRO的刀具破損監控系統的特點。

因傳統機械方式及接觸式觸碰，BK MIKRO乍看不像是一個高科技產品。但正是這種方法確保了BK MIKRO系統的高可靠性、易使用維護、不受各種切削液與油污碎屑的影響(IP67)。

Profibus總線、省空間的安裝方式、及特殊的BK MIKRO軟體等這一些相互聯繫的功能組件確保了BK MIKRO是一個高度靈活、有彈性、集多種功能，既可用於刀具監控又能確認自由區域的監控系統。

BK MIKRO是一個不間斷工作的保險裝置。

型號	測桿長度(最大值)	掃描方式	掃描桿帶板
TK9LIN50	50mm	線性單方向	無
TK9LIN100	100mm	線性單方向	無
TK91A	660mm	單軸單向	有
TK94A/TK94RL	250mm	單軸單/雙向	無
TK8A	380mm	單軸單向	有
TK7A/TK7RL	250mm	單軸單/雙向	無
TK96A/TK96RL	100mm	單軸單/雙向	無

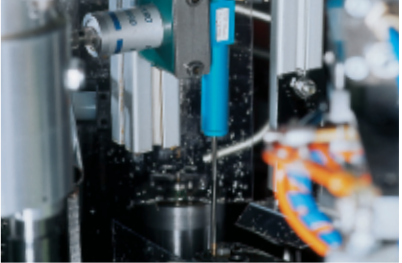


無與倫比的可靠性：掃描探頭擁有極端結實的機械設計，切削液和加工碎屑是完全透不過去的。平滑的殼體容易安裝且無需輔助設備。BK MIKRO提供了一系列多種型號的掃描探頭和擺桿以應對各種苛刻的安裝環境



BK MIKRO系統由3個零件組成：掃描探頭、控制器單元、連接纜線。BK MIKRO的工作原理既簡單又智能。擺桿被掃描探頭驅動，根據機器工作節拍對物體的位置進行掃描。控制器單元比較結果和預調參數之間的差異後，經數字輸入輸出(I/O)或只走總線(Profibus或Devicenet)傳遞一個OK或KO(NG)信號給到機器的控制系統。任何被探測到的絕對偏差將會觸發一個即時停機信號

控制器單元有三種不同功能的產品以完全滿足眾多領域的應用。
"Basic" 專為簡單、低成本解決方案準備，如：只需要單獨一種監控功能時。
"premium" 可監控大量的物體，憑藉可選擇的 Profibus 網絡系統，允許通過CNC系統軟體來實現完全功能的、無限的刀具間控管理。
" I/O " 過展模塊則提供了更進一步的功能選向，可使用特定附帶功能。



TK9LIN50 / TK9LIN100
直線運動且高精度：憑藉其極高重複精度TK9LIN非常適合用於需要高精確度的應用。

- 量程50mm/100mm
- 重複精度0.05mm
- 定位檢測
- 鑽孔深度量測



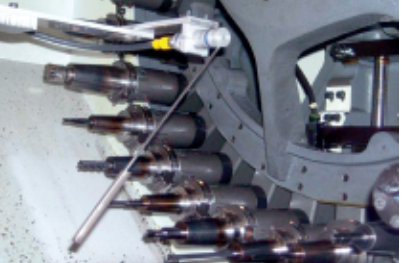
TK91A
強有力且高精度：TK91A專用於掃描長的刀具和檢測最細小的絕對偏差。

- 單向軸向的監測
- 多種不同長度刀具
- 量程最大達700mm
- 專用於安裝在刀庫內部



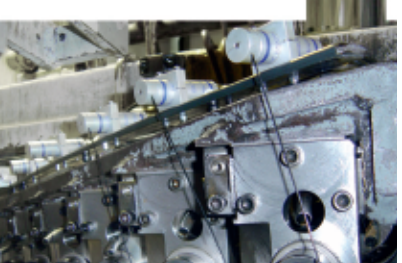
TK94A / TK94RL
強有力且高速度：TK94A的零部件專門針對需要特別有力旋轉且檢測周期極短的應用做了優化。

- 單向軸向的監測
- 多種不同長度刀具
- 量程最大達700mm
- 專用於安裝在刀庫內部



TK8A
結構緊湊且高精度：TK8特別適合短時間內、長距離、高精度檢測。

- 單向軸向的監測
- 多種不同刀具長度
- 量程最大達380mm
- 專用於安裝在刀庫內部



TK7A / TK7RL
體積小巧速度快：TK7特別適用於低成本但快速和簡單的監測。

- 與刀具直接接觸的監測
- 最小檢測刀具直徑0.3mm
- TK7A型為單次單向檢測
- TK7RL型為單次雙向檢測



TK96A / TK96RL
尺寸極小但有力：TK96是針對狹小空間且環境惡劣的有效解決方案。

- 與刀具直接接觸的檢測
- 最小檢測刀具直徑0.1mm
- TK96A型為單次單向檢測
- TK96RL型為單次雙向檢測

It simply works: BK Mikro

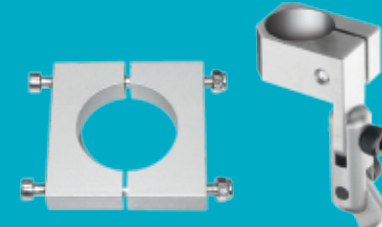
請根據實際應用選擇BK MIKRO相關配件以對應相關需求和監測功能。



空氣屏蔽罩專為極端惡劣環境而使用。



各種不同長度、形狀、頂端的擺桿應對各類檢測。



鋁制安裝支架帶自鎖螺絲連桿可完全固定掃描探頭。

配置軟體可升級且容易管理監控數據。



該軟體專為BK MIKRO而開發。它的作用是在數控加工程序中生成、集成、管理工件和刀具監控周期。在對話框支持下通過交互式輸入完成編程。它有2種工作模式：Premium模式提供全部完全的功能而Basic模式下以簡化形式提供最重要的功能。系統設置提供，除了別的功能之外，可規定參數值到512個刀具或長期紀錄。